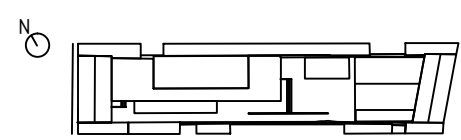


<b>MAISON COUSTE</b>	
MAITRE D'OUVRAGE VILLE DE CACHAN	MAITRE D'OEUVRE Denis LHOSTE ARCHITECTE Clémentine MAURISSE ARCHITECTE Collaboratrice
PROGRAMME : MAISON COUSTE 19 Rue Cousté 94230 CACHAN	17 Rue des Gobelins 75013 PARIS Tél: 01.47.07.50.30 d.lhoste@17gobelins.net

NOTES :  
 -LES SOLUTIONS REPRESENTÉES SUR LES PLANS INDICENT LES PERFORMANCES ATTENDUES DU POINT DE VUE ARCHITECTURAL.  
 -LES PLANS D'EXECUTIONS CORRESPONDANTS ET LES SOLUTIONS TECHNIQUES A METTRE EN OEUVRE SONT DE LA SEULE RESPONSABILITE DE L'ENTREPRISE.  
 -TOUTES LES COTES CONCERNANT DES OUVRAGES EXISTANTS A CONSERVER OU A MODIFIER SONT DONNEES A TITRE INDICATIF ET DOIVENT IMPERATIVEMENT ETRE VERIFIEES SUR PLACE.  
 -LES INFORMATIONS SONT A LIRE EN PRIORITE SUR LES PLANS



**DCE**

LE NIVEAU DE REFERENCE 43.93 NGF CORRESPOND A LA COTE 0.000

TITRE				OBJET			
INTRODUCTION				PLAN MASSE DU PROJET			
AFFAIRE	PHASE	REV.	DATE	ECHELLE	ETAT		
COUSTE	DCE	0	03/01/2006	1/500	PROJETE		
SERIE							PAGE
1							02